



BÜNDNIS 90 / DIE GRÜNEN c/o Fontanestr. 77B 15366 Neuenhagen

Gemeindeverwaltung Neuenhagen  
Am Rathaus 1  
15366 Neuenhagen

Ortsverband Neuenhagen

**Dr. Gabi Zink-Ehlert**

Sprecherin

Email: [info@gruene-neuenhagen.de](mailto:info@gruene-neuenhagen.de)

<http://www.gruene-neuenhagen.de>

Kreissparkasse Märkisch-Oderland

BLZ: 170 540 40

Kontonr.: 300 028 00 48

Neuenhagen, 14. Juli 2012

### **Gestaltungsvorschlag zum B-Plangebiet Eisenbahnstr.**

Sehr geehrte Damen und Herren,

Der OV Neuenhagen Bündnis 90/Die Grünen hat in zwei Sitzungen die folgenden Vorschläge erarbeitet und diskutiert. Die übergeordneten Ziele der Planung lauten aus unserer Sicht

1. Das Projekt Eisenbahnstr. soll das Zentrum Neuenhagen stärken.
2. Die neu gewonnene Attraktivität der Straße darf nicht durch zu viel Autoverkehr wieder aufs Spiel gesetzt werden.

Diesen Prämissen folgend macht der Ortsverband Bündnis 90/Die Grünen für das zu beplanende Gelände die folgenden Vorschläge:

#### **Gestaltungsvorschläge:**

- Das alte historische Bahngelände (Eckgebäude) sollte in jedem Fall erhalten werden und könnte als Proberaum für Musikbands genutzt werden.



- Der Erhalt der weiteren Bestandsgebäude sollte von deren Zustand abhängig gemacht werden. Ein Abriss zugunsten der Schaffung von Freiflächen ist denkbar. Ein Abriss zugunsten von Neubauten wird abgelehnt.
- Bei der Neugestaltung der Ecke Eisenbahn-/Hauptstr. sollte das neue Bürgerhaus integriert werden (Sichtachse, Wegeverbindung o.ä.).
- Zwischen Altgebäude und Gartencenter Schmidt sollte eine zusammenhängende Freifläche mit hoher Aufenthaltsqualität geschaffen werden. Diese soll als Marktplatz evtl. mit Springbrunnen und partiell auch als Veranstaltungsort (Schüler Open Air, Musikgruppen aus dem Probenhaus) genutzt werden.
- Eine gute Abschirmung der Freifläche mit Pflanzen zur Hauptstraße ist erforderlich.

- Der Standort der Döner Bude ist sehr gut, aber das Gebäude ist hässlich und sollte durch ein neues ersetzt werden. Das neue Gebäude muss etwas zurückgesetzt werden, um den Fuß- und Radwegeverkehr an der Stelle zu entschärfen.
- Die alten Barackengebäude werden abgerissen und durch einen Riegel mit einer Größe von rund 800 m<sup>2</sup> bebaut. Baukörper 75 m lang, 10 m tief und etwa 9,5 m hoch, dreigeschossig, Unterbrechung zur Auflockerung möglich, Erdgeschoss Handel und Gewerbe, 1. und 2. OG Wohnen (betreutes Wohnen, kleine Wohnungen).  
Gestalterische Beispiele könnten z.B. das Bikinihaus in der Budapesterstr. oder das Eternithaus im Tiergarten sein, natürlich in angepasster Form.



Bikinihaus Budapester Str.

Eternithaus Tiergarten

- Gut wäre ein Magnet in den Riegel: Zoohandel, Pferdefachgeschäft, der Obsthändler
- Eine öffentliche, immer zugängliche und pflegeleichte Toilette soll berücksichtigt werden

#### Verkehr:

- Keine Tiefgarage
- Aufhebung der Stellplatzsatzung im Zentrumsbereich, da ausreichend Parkplätze vorhanden sind (Bahnhof Süd, Bürgerhaus, Ziegelstr., Wiesenstr. REWE)
- Nutzung der bereits vorhandenen Parkplätze am Bürgerhaus, Wiesenstr., REWE und Bahnhof Süd für die Erreichbarkeit der Eisenbahnstr.
- Parkplätze für Mobilitätseingeschränkte sollten in der Wolterstr. geschaffen werden
- Fußgängerüberweg Hauptstr. als gestalterisches Element geradeaus auf den Marktplatz verlängern
- Einrichtung von Einbahnstraßen Prof.-Zeller- und Gartenstr. Richtung Ernst-Thälmann-Str. -> weiter Richtung Eisenbahnstr. und weiter Richtung Hauptstr., die Wolterstr. wird Einbahnstr. Richtung Norden zur Erhöhung der Aufenthaltsqualität im Zentrum. Eine Prüfung zur Öffnung der Einbahnstr. in Gegenrichtung für den Radverkehr sollte erfolgen.

Ein Plan für die Fläche zwischen Gartenbaufirma Schmidt und Hauptstr. ist beigelegt.

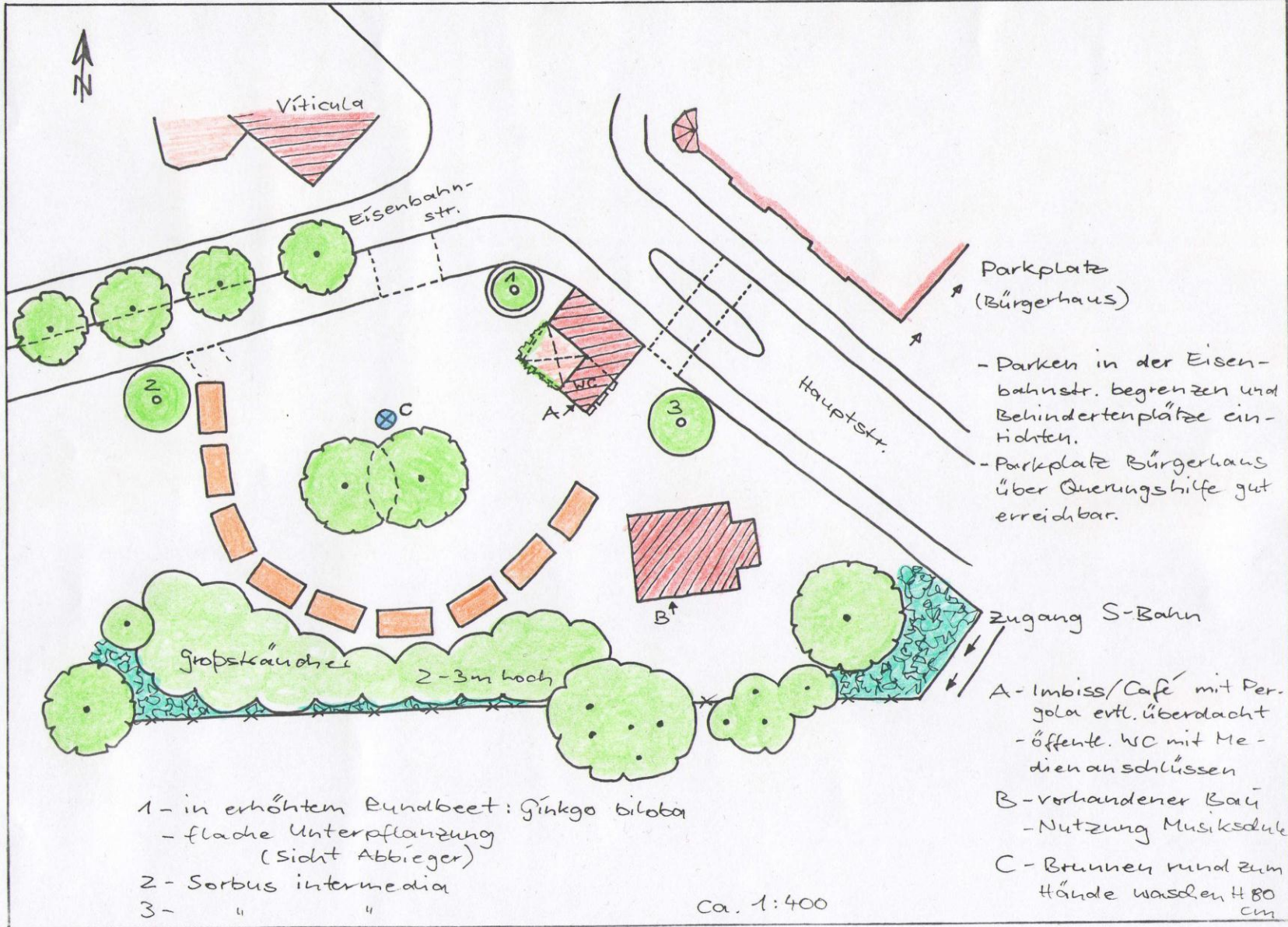
Mit freundlichen Grüßen

*J. Zink-Ehlert*

Dr. Gabi Zink-Ehlert  
Sprecherin des Ortsverbandes Neuenhagen

Anlage





- 1 - in erhöhtem Rundbeet: Ginkgo biloba  
- flache Unterpflanzung (Sicht Abbieger)
- 2 - Sorbus intermedia
- 3 - " "

ca. 1:400

- Parkplatz (Bürgerhaus)
- Parken in der Eisenbahnstr. begrenzen und Behindertenplätze einrichten.
- Parkplätze Bürgerhaus über Querungshilfe gut erreichbar.

- Zugang S-Bahn
- A - Imbiss/Café mit Pergola evtl. überdacht  
- öffentl. WC mit Medienanschlüssen
- B - vorhandener Bau  
- Nutzung Musikschule
- C - Brunnen rund zum Hände waschen H 80 cm